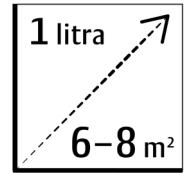


UTAN  
KALK



# Gammeldags Puulipeä, kalkiton

## Puun esikäsitteily kalkittomalla lipeällä



Lipeän riittävyys

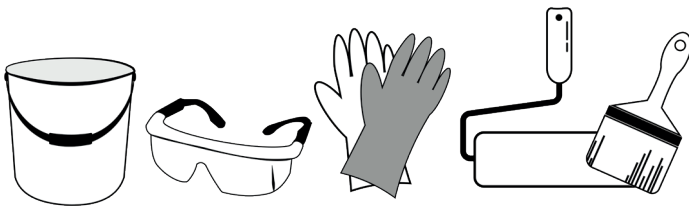
Lipeäkäsitteily sopii männystä, kuusesta tai lehtikuusesta valmistettujen puupuhtaiden lautalattioiden, paneelien ja kalusteiden käsitteilyyn ennen pinnan viimeistelyä värillisellä öljyllä. Kalkittoman Gammeldags Puulipeän käyttö puupinnan esivalmistelussa mahdollistaa puun voimakkaamman ja tasaisemman värjäytymisen sekä kovemman ja kestävämmän pinnan. Lipeää käytetään yhdessä värillisen öljyn, esimerkiksi Osmo Color Öljypetsin ja/tai Värillisen Öljyvahan kanssa.

Kalkiton puulipeä on nopeaa levittää ja helppoa käsitellä. Koska tuote ei sisällä kalkkia, kuivuneen pinnan hiertämistä tai hiomista ennen varsinaista pintakäsittelyä ei tarvita.

Käyttöolosuhteet: Käsitteilyyn vaadittava lämpötila on 20–25 °C, ja suhteellisen ilmankosteuden on oltava alle 80 %. Alhaisemmassa lämpötilassa kuivumisajat pitenevät huomattavasti. Varmista hyvä ilmanvaihto.

Tuoteturvallisuus: Tuotteiden käyttöturvallisuusohjeet löytyvät pakkauksen etiketistä ja käyttöturvallisuustiedotteesta.

### Lipeöintiä varten tarvitetset:



Muoviämpäri, suojalasit ja -käsineet, paksu keinokuitusivellin tai perlon-tela

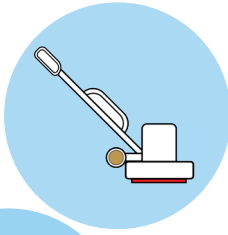
### HUOM!

Puulaji, puun ikä, lattian lämpötila ja kosteus vaikuttavat lopputulokseen. Pinnan käsitteily Gammeldags Puulipeällä voi johtaa erilaiseen lopputulokseen mm. puulajista, sen alkuperästä ja työstöstä riippuen. Suosittelemme halutun lopputuloksen ja aineen lasketun kulutuksen varmistamiseksi koelevitystä (lipeä+öljyvaha) ensin pienemmälle pinta-alalle, ennen koko alueen käsitteilyä.

**Käännä >>**

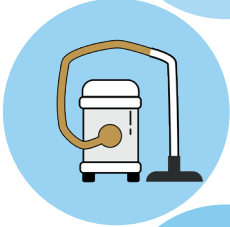


## Tee näin:



**1.**

Hio sekä uudet että vanhat puupinnat huolellisesti paperikarkeutta asteittain keventäen kunnes pääset havupuupinnoille sopivaan viimeistelyhiontakarkeuteen P100.



**2.**

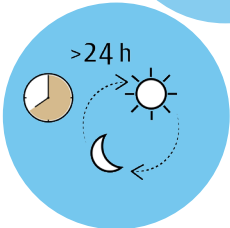
Kun pinta on hiottu sileäksi ja tasaiseksi, imuroi tai pyyhi kuivalla liinalla kaikki hiontapöly pois pinnalta.



**3.**

Kaada koko lipeäastian sisältö muovämpäriin ja sekoita. Jos pinnan käsittelyyn tarvitaan useampi kuin yksi astia, on kaikki tarvittava lipeä kaadettava samaan muovämpäriin. Käytä suojakäsineitä ja suojalaseja, kun käsittelet lipeää.

Levitä liuos tasaisesti puun syysuuntaisin vedoin käyttäen lipeöintiin soveltuvaa sivellintä tai perlon-telaa. Työskentele järjestelmällisesti levittäen lipeää puukappaleen tai lattian päästä päähän (seinästä seinään) ennen siirtymistä eteenpäin. Älä lopeta työskentelyä ennen kuin koko pinta on käsitelty. Pese työvälineet vedellä käytön jälkeen.

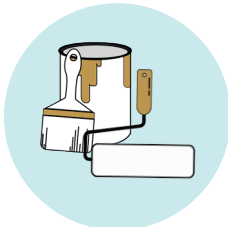


**4.**

Anna pinnan kuivua vähintään vuorokauden ajan ennen työn jatkamista. Kuivumisaika pitenee merkittävästi lattiapinnan lämpötilan ollessa alempi kuin suositeltu 20 astetta. (15 °C:n lämpötilassa kuivuminen kestää vähintään 2 vuorokautta. Alle 15 °C:n lämpötilassa ei lipeöintiä suositella enää tehtäväksi.)

HUOMAA. Lipeöidyn puu kosteus ei saa olla yli 10 % ennen pintakäsittelyä.

## Viimeistele käsittely:



Viimeistele kuiva, lipeöity pinta värillisellä öljyllä tai Öljyvahalla valitun tuotteen työohjeen mukaan.

HUOMAA. Lipeöity puupinta saattaa imeä normaalia enemmän öljyä, jolloin myös aineen vaatima kuivumisaika pitenee.